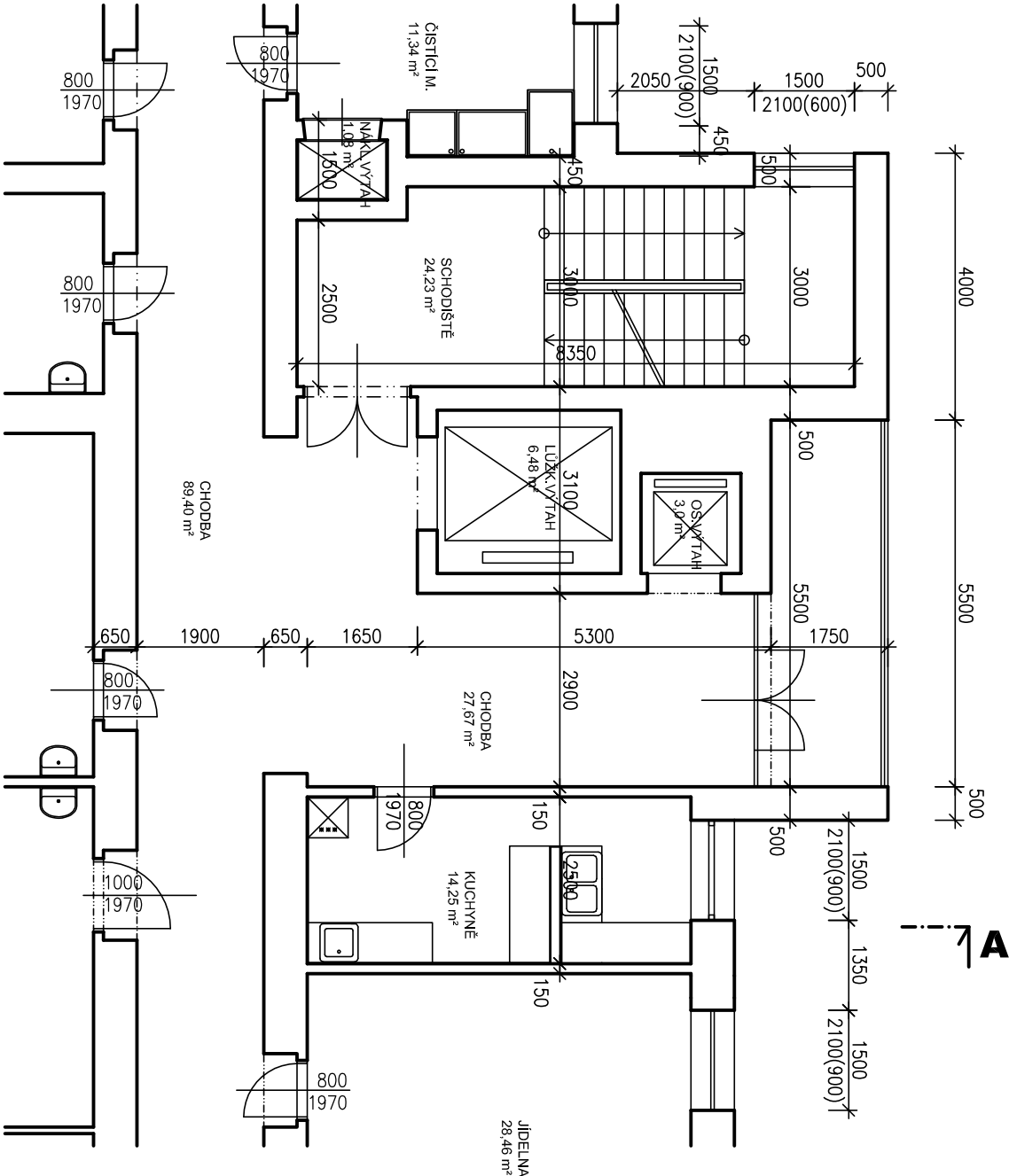
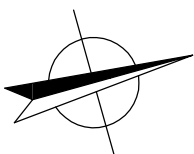


POZNÁMKY

- ROZMĚRY UVEDENÉ VE VÝKRESECH JE TŘEBA OVĚŘIT A ZKOORDINOVAT SE SKUTEČNÝMI ROZMĚRY PŘÍMO NA STAVBĚ
- PŘI VEŠKERÝCH NEJASNOSTECH KONTAKTUJTE PROJEKTANTA
- PROJEKTANT SI VYHRÁZUJE PŘÁVO NA ZMĚNU ŘEŠENÍ V PŘÍPADĚ NOVE VZNESENÝCH POŽADAVKŮ ZE STRANY STAVEBNÍKA
- PŘI VÝSTAVBĚ BUDOU VYNECHÁNY PROSTUPY PRO INŽENÝRSKÉ SÍTĚ (VODA, PLYN, ELEKTRO, APOD.) DLE DOKUMENTACÍ JEDNOTLIVÝCH PROFESÍ

ORIENTACE



±0,000 = 258,65 (BP)
Toto dokumentace je důvěrným vlastnictvím f. STUDIO DD+ s.r.o.
GENERÁLNÍ PROJEKTANT (GP):

studio dd

STUDIO DD+ s.r.o., Žitkova 45, 263 02 Nový Křiž
+420606789386, info@studiodd.cz, www.studiodd.cz
kancelář: Karlovo náměstí 287/16, 120 00 Praha 2

AKCE:

STAVEBNÍ ÚPRAVY A PŘÍSTAVBA

VÝTAHU NEMOCNICE SV. ANNY

p.č. st. 681/1, k. ú. Planá u Mariánských Lázní

ARCHITEKTONICKÉ A
STAVEBNÉ TECHNICKÉ ŘEŠENÍ

ČÁST:

VÝKRES: PŮDORYS 2. -4. NP - STÁVAJÍCÍ STAV

Č.PŘÍLOHY: A.1.1.04

STUPEŇ DOKUMENTACE PRO PROVEDENÍ STAVBY
INVESTOR:

Píseňský kraj
Škroupova 1760/18, 301 00 Pízeň-Jižní Předměstí

VYPRACOVAL:

Ing. Kamil Dvořáček

ZODPOVĚDNÁ OSOBA GP:

Ing. Kamil Dvořáček

FORMÁT/MĚŘÍTKO: DATUM: ZAKÁZKA:
1:100 leden 2016 2011-284